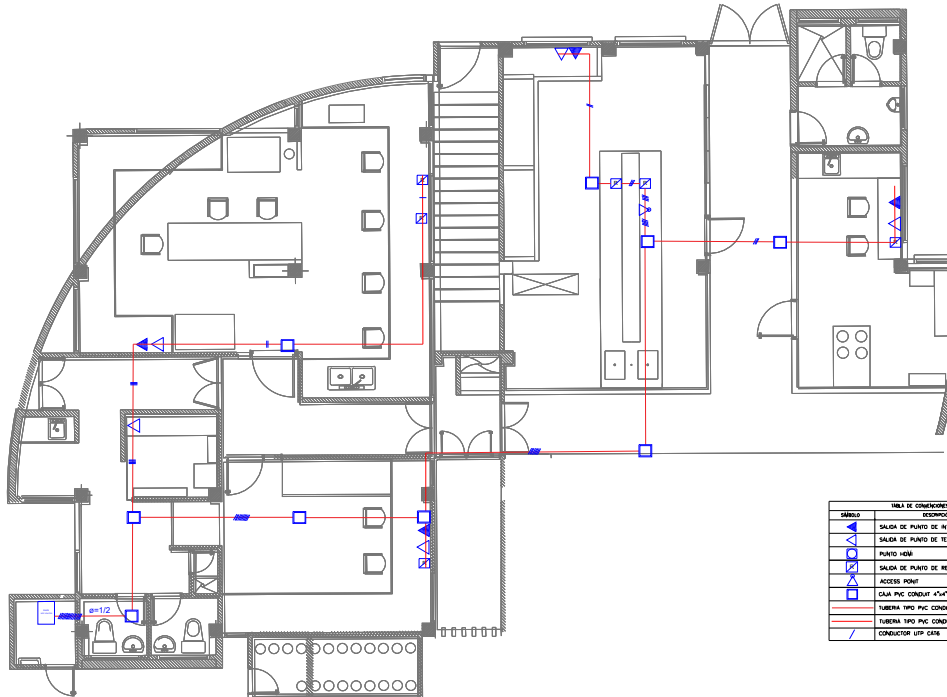


PLANTA NIVEL 1



SIMBOLOS Y CONEXIONES	
SÍMBOLO	DESCRIPCIÓN
	SALIDA DE PUNTO DE COMUNICACIÓN
	SALIDA DE PUNTO DE TELÉFONO
	PUNTO DATA
	SALIDA DE PUNTO DE RED
	ACCESS POINT
	CANALES PVC CONDUIT 4"x4"x12"
	TUBERÍA 1/2" PVC CONDUIT POR SUELO
	TUBERÍA 1/2" PVC CONDUIT POR PARED
	CONDUCTOR UP CASE



DISEÑO:

Ing. Juan Diego Arenas

DESEO:

Ing. Francon Uriza

REVISADO:

MBA, Rolando Rincón

PROYECTO

Rediseño de la instalación eléctrica y sistema de iluminación del bloque A del edificio CENIVAM ubicado en la sede principal de la Universidad Industrial De Santander.

CONTIENE

PLANO
RED DE VOZ Y DATOS
PRIMER PISO

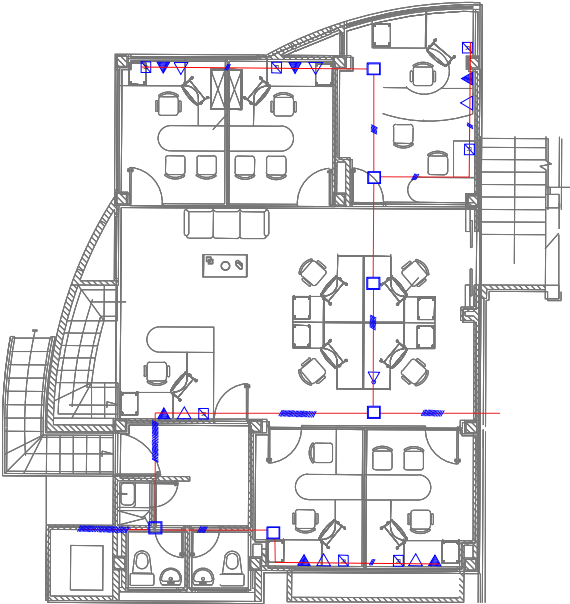
UBICACIÓN

CRA 5#27
FECHA
02/05/2025

PLANCHAS No.

1 DE 3

PLANTA NIVEL 2



SIMBOLOS Y CONEXIONES	
SÍMBOLO	DESCRIPCION
	SALIDA DE PUNTO DE INTERCOMUNICACION
	SALIDA DE PUNTO DE TELEFONO
	PUNTO VOZ
	SALIDA DE PUNTO DE RED
	ACCESS POINT
	CABLE PVC CONDUIT 1"x1/2"
	TUBERIA TIPO PVC CONDUIT POR SUELO
	TUBERIA TIPO PVC CONDUIT POR PARED
	CONDUCTOR UTP CAT5



DISEÑO:

Ing. Juan Diego Arenas

DIBUJO:

Ing. Francon Uriza

REVISADO:

MBA. Rolando Rincón

PROYECTO

Rediseño de la instalación eléctrica y sistema de iluminación del bloque A del edificio CENIVAM ubicado en la sede principal de la Universidad Industrial De Santander.

CONTIENE

PLANO
RED DE VOZ Y DATOS
SEGUNDO PISO

UBICACIÓN

CRA 5#27

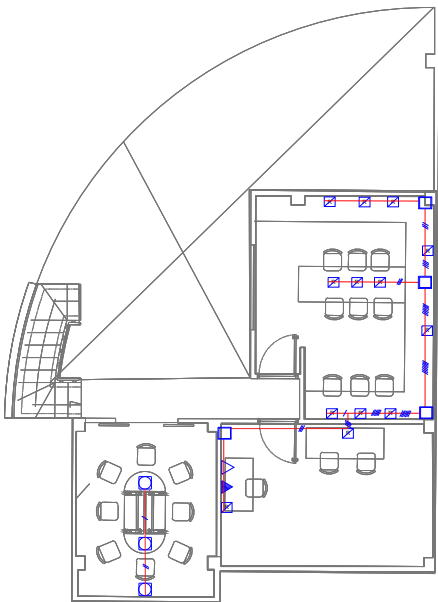
FECHA

02/05/2025

PLANCHAS No.

2 DE 3

PLANTA NIVEL 3



SIMBOLOGIA DE CONEXIONES	
SÍMBOLO	DESCRIPCIÓN
	SALIDA DE PUNTO DE INTERCOMUNICACIÓN
	SALIDA DE PUNTO DE TELÉFONO
	PUNTO HDMI
	SALIDA DE PUNTO DE RED
	ACCESS POINT
	CANA PVC CONDUIT 4"x4"x2"
	TUBERÍA TIPO PVC CONDUIT POR SUELO
	TUBERÍA TIPO PVC CONDUIT POR PARED
	CONDUCTOR UTP CAT5



DISEÑO:
Ing. Juan Diego Arenas

DIBUJO:
Ing. Francon Uriza

REVISADO:
MBA. Rolando Rincón

PROYECTO
Rediseño de la instalación eléctrica y sistema de iluminación del
bloque A del edificio CENIVAM ubicado en la sede principal de la
Universidad Industrial De Santander.

CONTIENE
PLANO
RED DE VOZ Y DATOS
TERCER PISO

UBICACIÓN
CRA 5#27
FECHA
02/05/2025

PLANCHA No.
3 DE 3